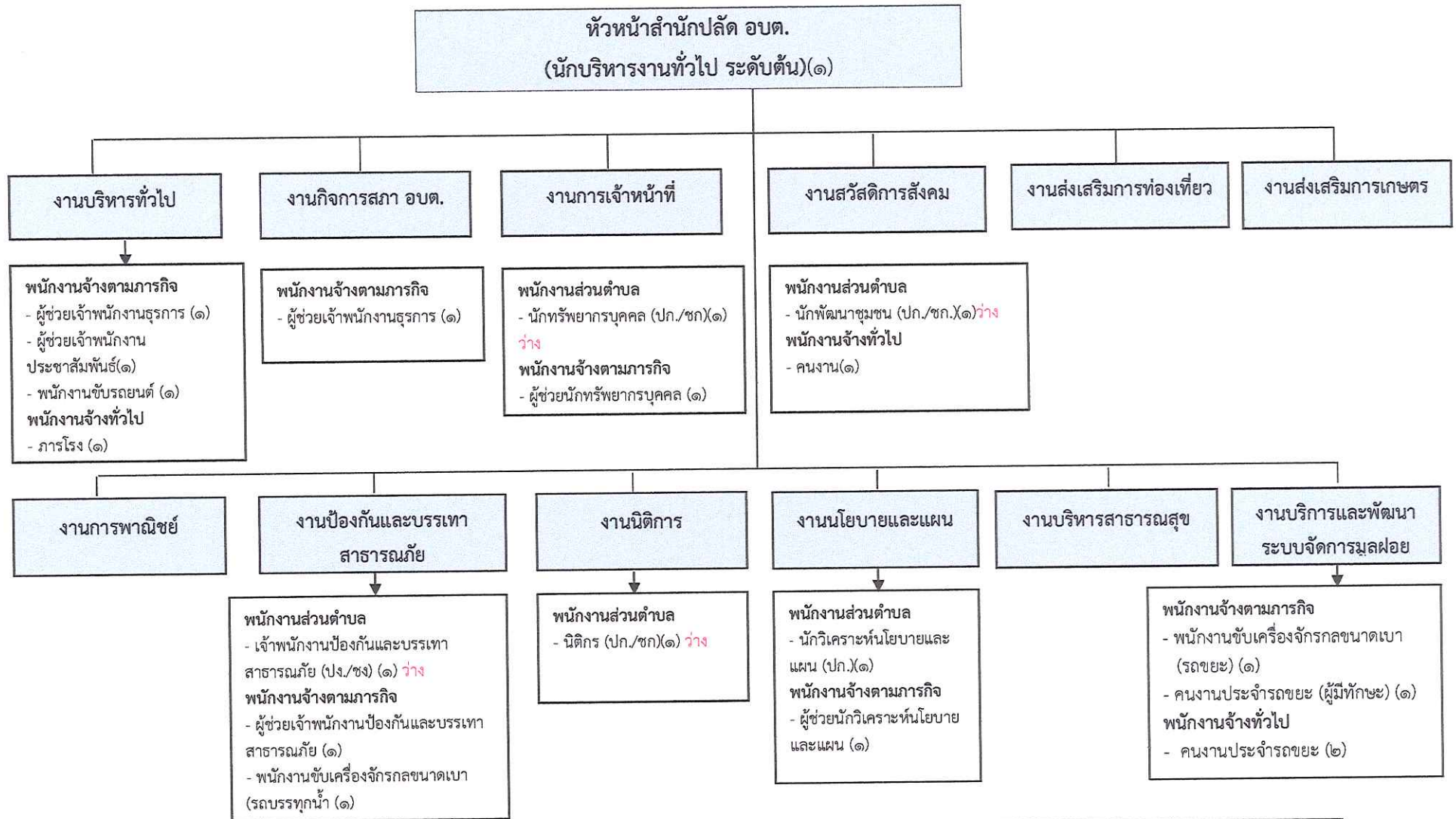


๑๐. แผนภูมิโครงสร้างการแบ่งส่วนราชการตามแผนอัตรากำลัง ๓ ปี



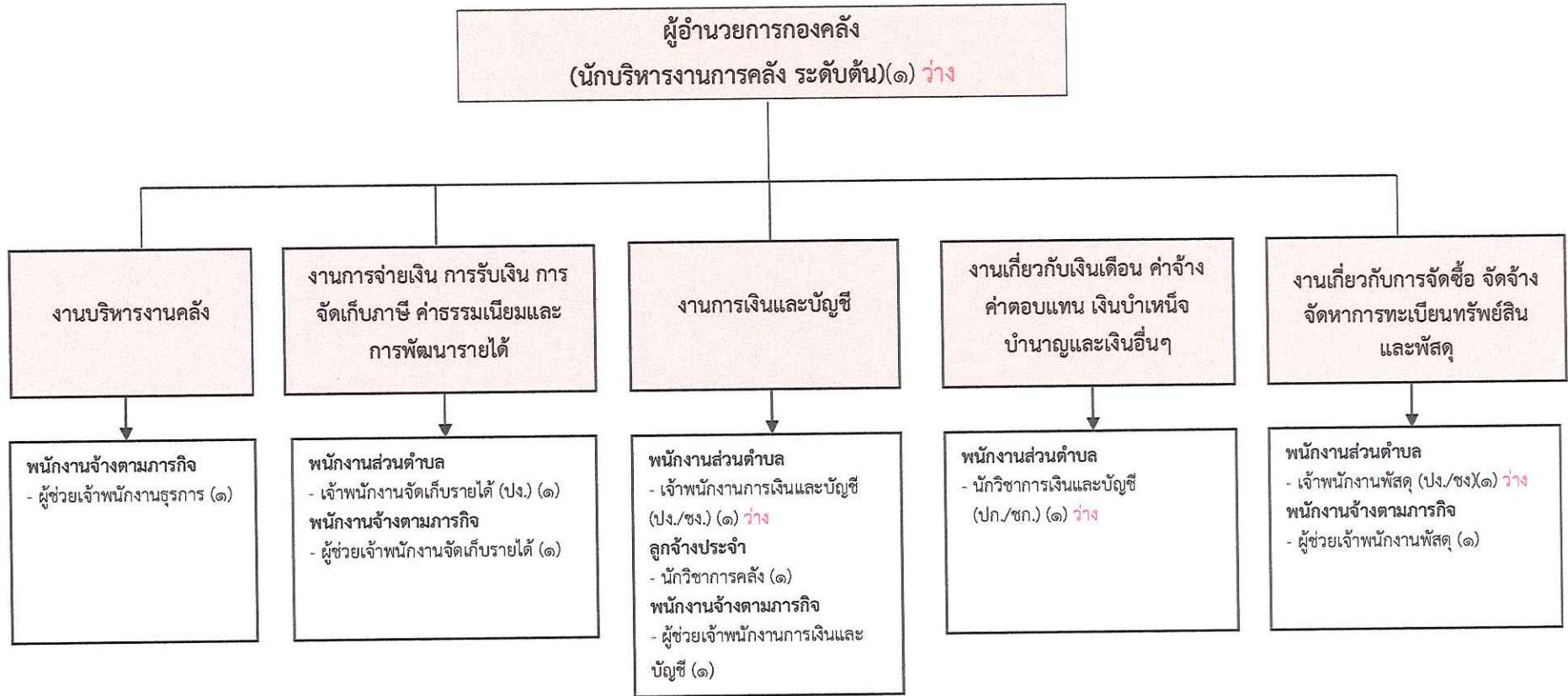
ระดับ	บริหารท้องถิ่น			วิชาการ			รวม
	ต้น	กลาง	สูง	ปฏิบัติการ/ชำนาญการ	ชำนาญการพิเศษ	เชี่ยวชาญ	
จำนวน	-	๑	-	-	-	-	๑

โครงสร้างสำนักปลัด องค์การบริหารส่วนตำบลห้วยอู่



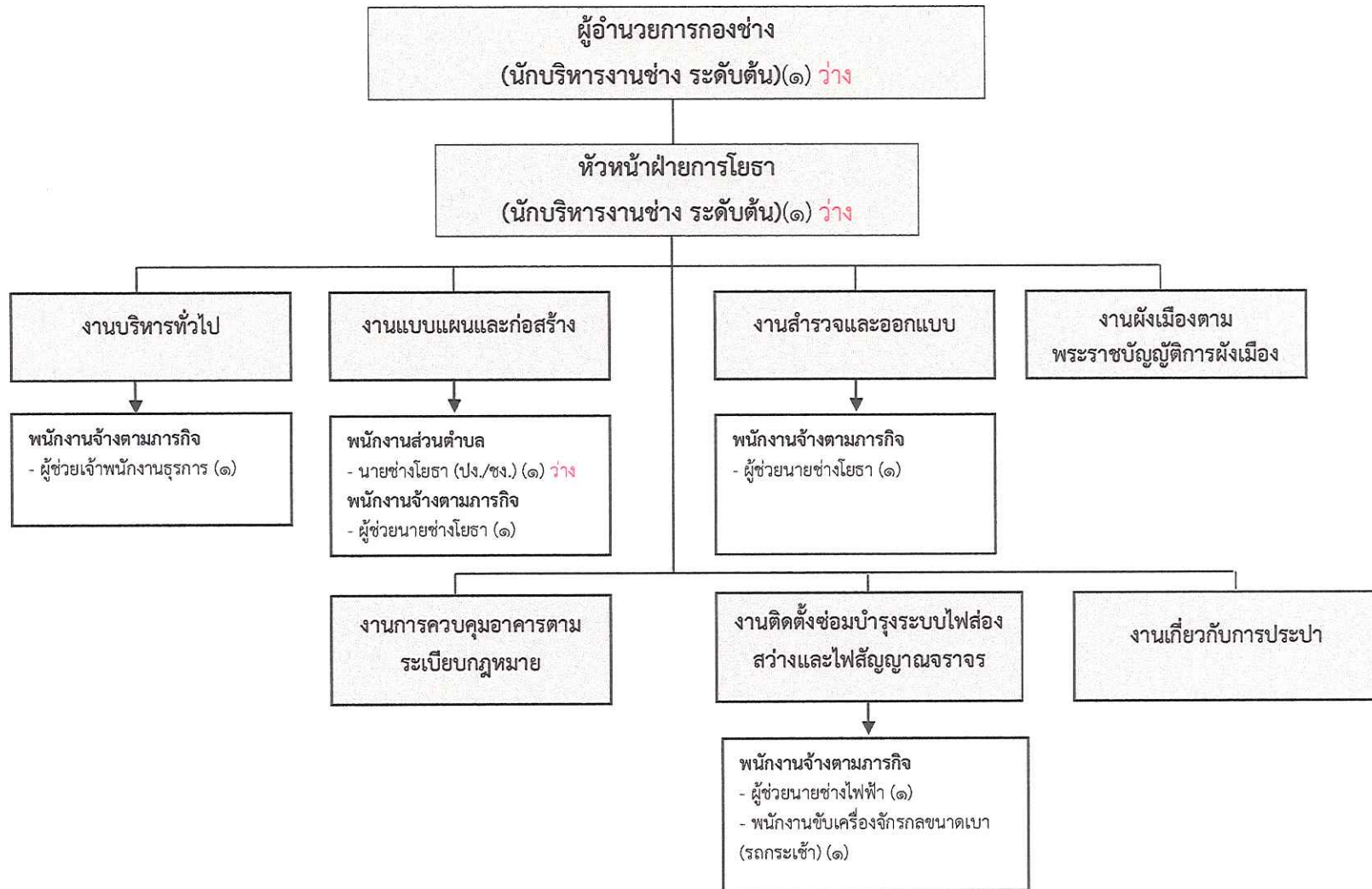
ระดับ	อำนวยการท้องถิ่น			วิชาการ			ทั่วไป		ลูกจ้างประจำ	พนักงานจ้าง		รวม
	ต้น	กลาง	สูง	ปฏิบัติการ/ ชำนาญการ	ชำนาญการ พิเศษ	เชี่ยวชาญ	ปฏิบัติงาน/ ชำนาญงาน	อาวุโส		ภารกิจ	ทั่วไป	
จำนวน	๑	-	-	๔	-	-	๑	-	-	๑๐	๔	๑๔

โครงสร้างองค์กร องค์การบริหารส่วนตำบลหล่อยูง



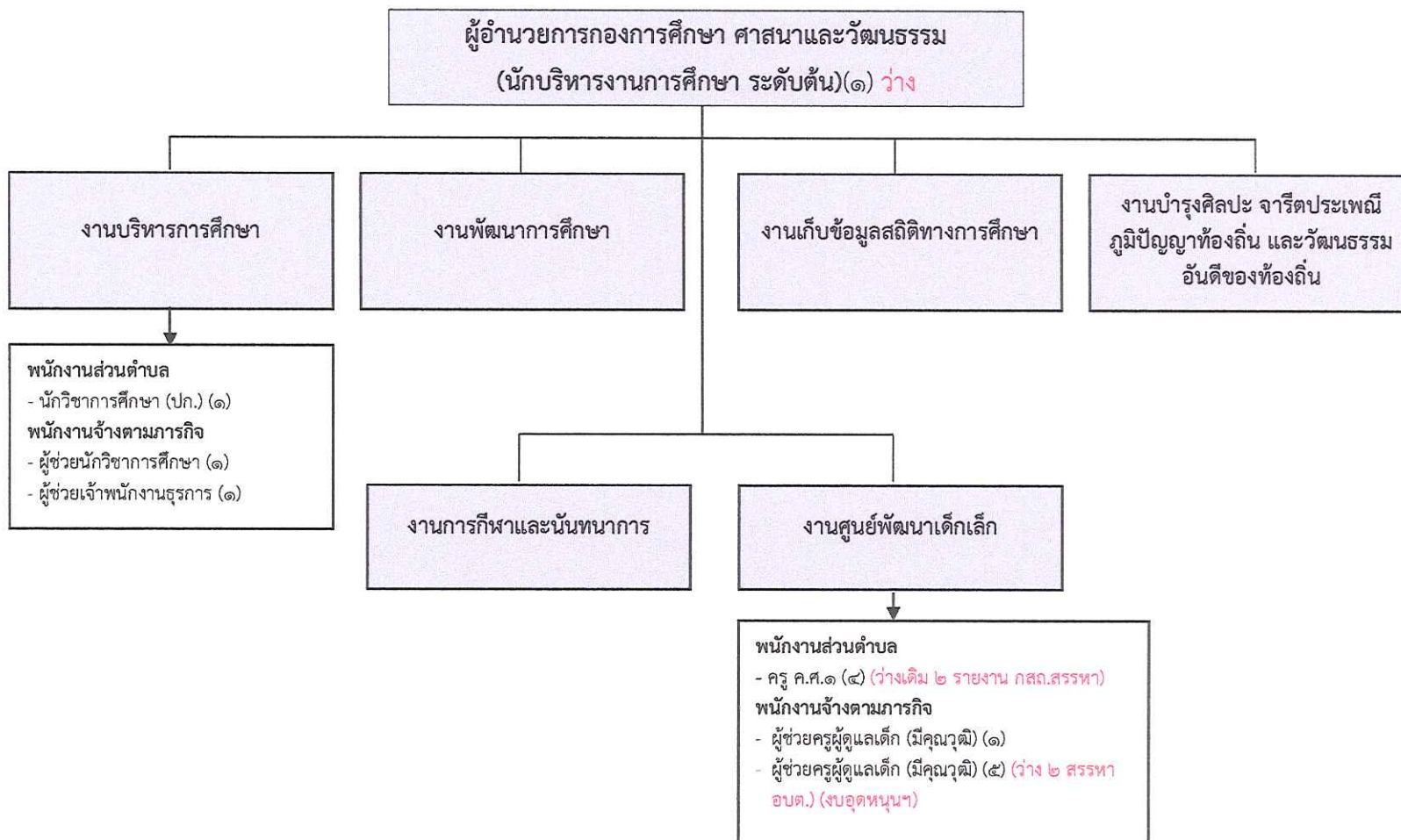
ระดับ	อำนาจการท้องถิ่น			วิชาการ			ทั่วไป		ลูกจ้างประจำ	พนักงานจ้าง		รวม
	ต้น	กลาง	สูง	ปฏิบัติการ/ ชำนาญการ	ชำนาญการ พิเศษ	เชี่ยวชาญ	ปฏิบัติงาน/ ชำนาญงาน	อาวุโส		ภารกิจ	ทั่วไป	
จำนวน	๑	-	-	๑	-	-	๓	-	๑	๔	-	๑๐

โครงสร้างกองช่าง องค์การบริหารส่วนตำบลห้วยยาง



ระดับ	อำนาจการท้องถิ่น			วิชาการ			ทั่วไป		ลูกจ้างประจำ	พนักงานจ้าง		รวม
	ต้น	กลาง	สูง	ปฏิบัติการ/ ชำนาญการ	ชำนาญการ พิเศษ	เชี่ยวชาญ	ปฏิบัติงาน/ ชำนาญงาน	อาวุโส		ภารกิจ	ทั่วไป	
จำนวน	๒	-	-	-	-	-	๑	-	-	๕	-	๘

โครงสร้างกองการศึกษา ศาสนาและวัฒนธรรม องค์การบริหารส่วนตำบลห้วยยาง



ระดับ	อำนาจการท้องถิ่น			วิชาการ			สายงานการสอน (ศพด.)			ทั่วไป		ลูกจ้างประจำ	พนักงานจ้าง		รวม
	ต้น	กลาง	สูง	ปฏิบัติการ/ ชำนาญการ	ชำนาญ การพิเศษ	เชี่ยวชาญ	คผด.	ค.ศ.๑	ค.ศ.๒	ปฏิบัติงาน/ ชำนาญงาน	อาวุโส		ภารกิจ	ทั่วไป	
จำนวน	๑	-	-	๑	-	-		๔	-			-	๘	-	๑๔

